

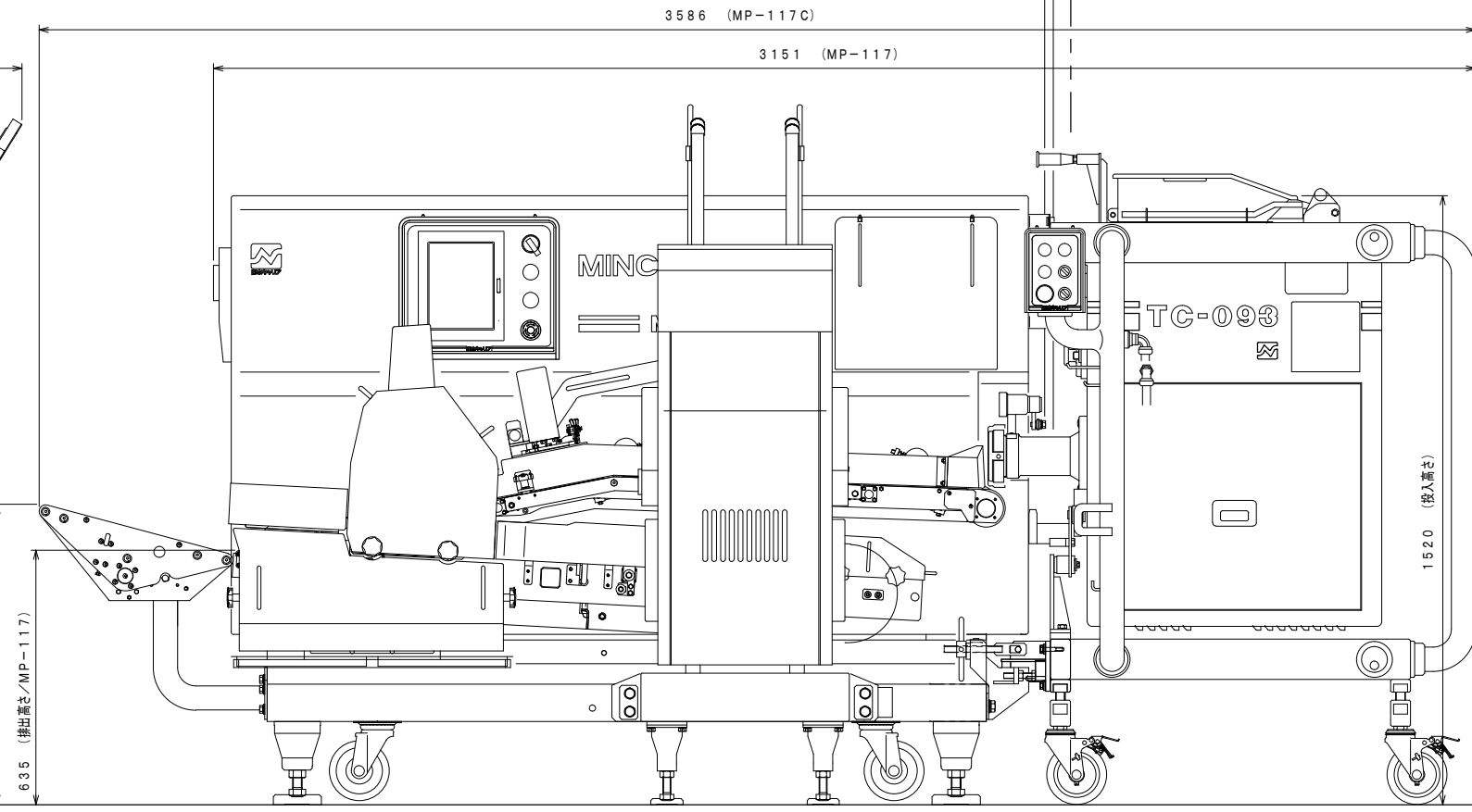
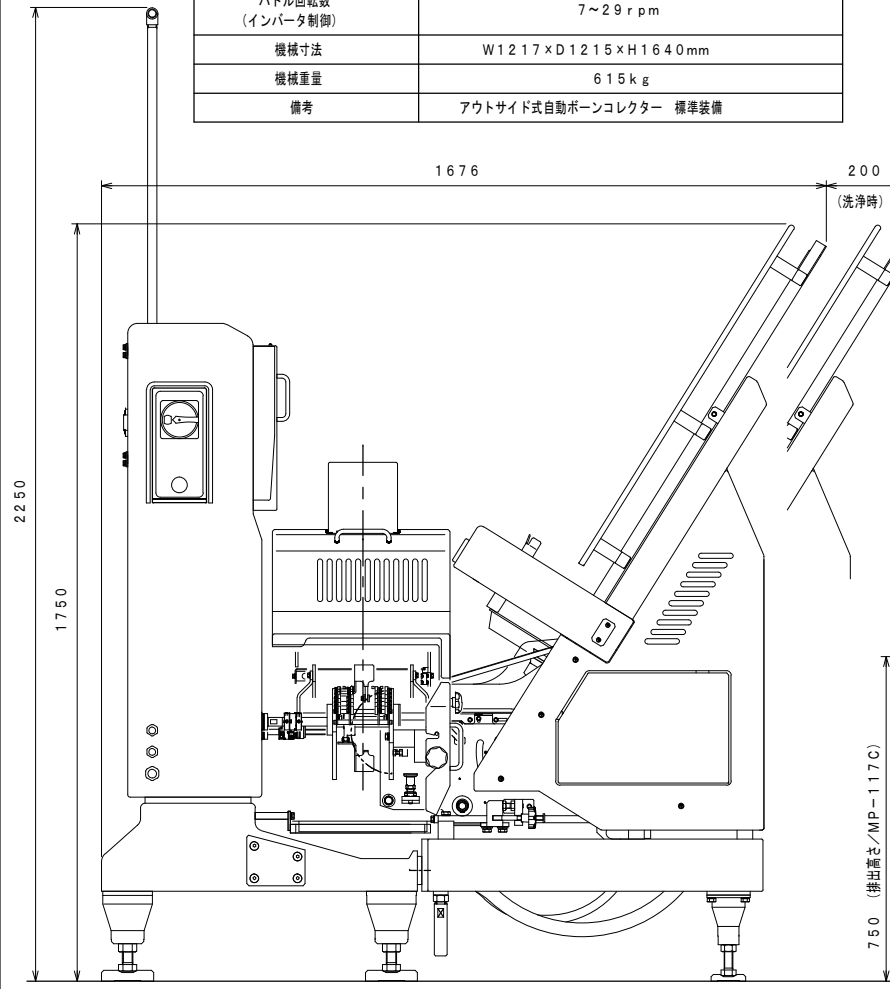
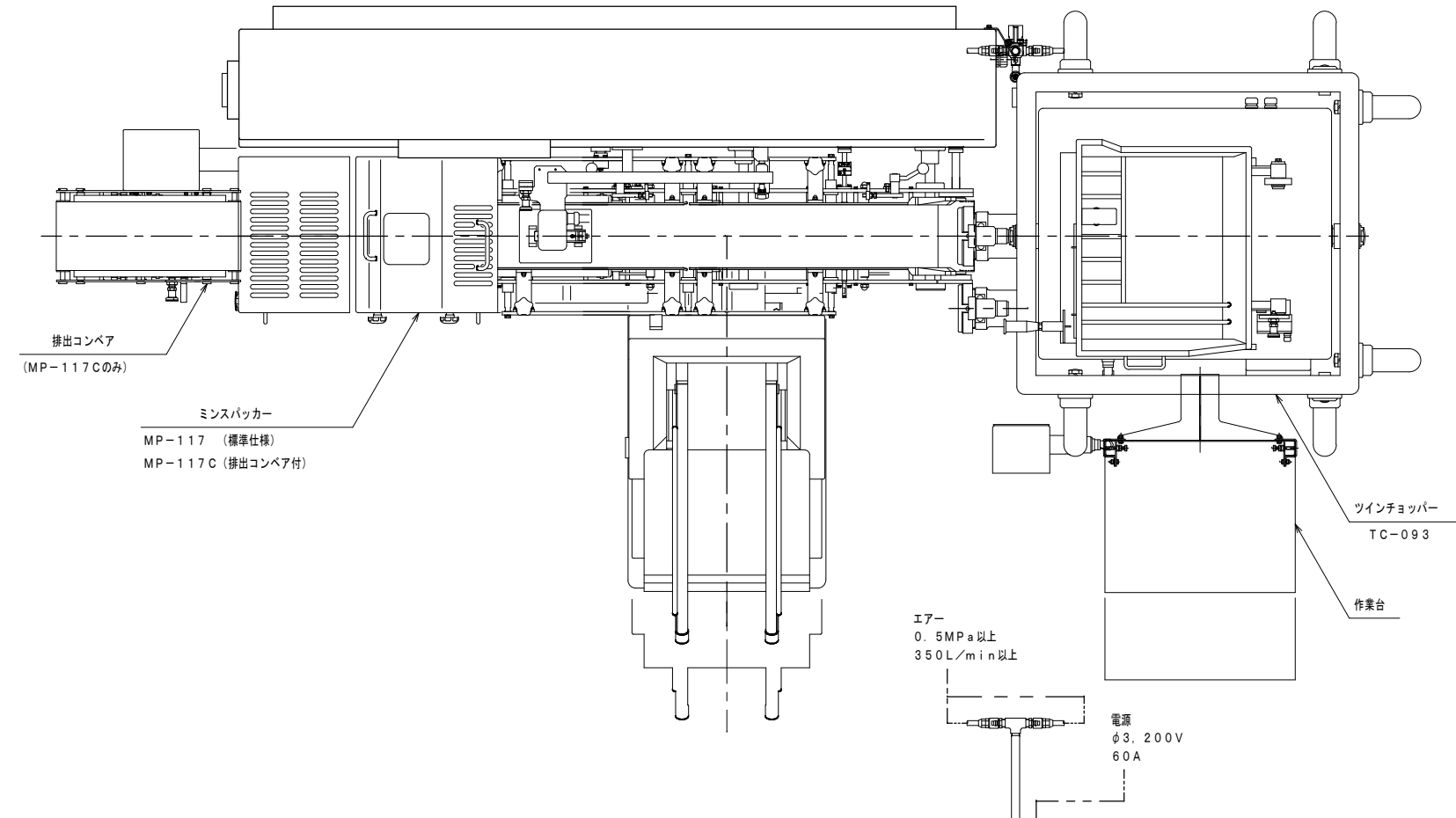
主仕様

機種名	ミンスパッカー	
型式	MP-117 (標準仕様) MP-117C (排出コンベア付)	
動力 3相 200V	巾着コンベア	0.1kW
	本体トレーコンベア	0.2kW
	フィーダー	0.2kW
	巾着ガイド/トレーガイド	0.1kW
	パッドアーム	0.2kW
	剥離部トレーコンベア	0.2kW
排出コンベア (MP-117Cのみ)	0.03kW	
巾着コンベア速度	13~126mm/sec	
ベルト巾	180mm	
適応トレーサイズ	W100~210×L120~250×H27~40mm	
処理能力	バック重量	80~800g/バック
	カット長	60~200mm
	巾着ガイド幅	70~160mm
	処理数	4200バック/h (MAX)
トレー排出高さ	MP-117: 635mm	MP-117C: 750mm
エア	供給源圧力 0.5MPa	消費量 350L/min
機械寸法	MP-117	W2035×D1676×H1750mm
	MP-117C	W2470×D1676×H1750mm
機械重量	900kg	

機種名	ツインチョッパー	
型式	TC-093	
ヘッド仕様	一段挽き #22	一段挽き #32
動力 3相 200V	チャージング用	2.2kW
	パドル用	0.4kW
能力	220~560kg/h	430~1130kg/h
	190~470kg/h (#12相部品)	
タブ容量	80L (満水量)	
チャージングスクリー回転数 (インバータ制御)	64~167rpm	82~218rpm
パドル回転数 (インバータ制御)	7~29rpm	
機械寸法	W1217×D1215×H1640mm	
機械重量	615kg	
備考	アウトサイド式自動ポンコレクター 標準装備	

電源容量

MP-117/MP-117C	: 1.03kW
TC-093	: 5.9kW
合計	: 6.93kW
	60A



符号	機番	年月日	担当
△		年月日	
△		年月日	
△		年月日	
未 MP-117 7号機より *排出コンベア付は「MP-117C」とする			
尺度	1/18	三角法	
機名	MP-117+TC-093		
図番	8C-0-003-02		
調整	2016年07月21日		
販売元	株式会社平井カンパニー 東京本社		
製造元	株式会社日本キヤリア工業		